

つらなるみどり つながるこころ

伊集院・妙円寺団地 住宅祭

開会式

伊集院妙円寺団地住宅祭の開会式は、昭和55年9月12日午前10時隣接の「ゆすの里体育館」でひらかれた。前日南九州に上陸した台風一過、この日は絶好の住宅祭日和。開会式には、来賓と主催者側約二百名が参列し、次のような式次第で行われた。

- 一、開会の辞 財団会長 浅村廉
- 一、経過報告 妙円寺団地住宅祭 実行委員長 福田鉄之助
- 一、来賓祝辞
 - 建設省住宅局局长 豊蔵 一
 - 鹿児島県知事 鎌田要人
 - 伊集院町長 蓑輪三九馬

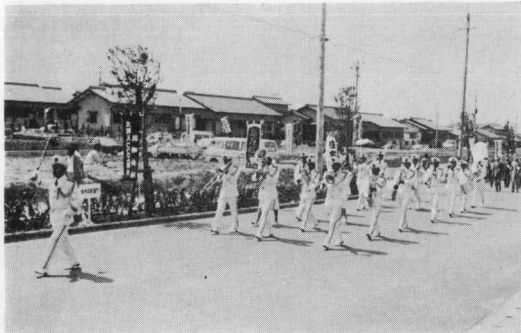
- 一、乾杯 鹿児島県会議員 吉村恭雄
- 一、祝電披露
- 一、主催者御礼挨拶 田鍋 健

財団理事長 南日本新聞社取締役橋本博臣
南日本放送副社長 福田敏之
(敬称略)

来賓の祝辞、主催者側の御礼挨拶の要旨は別掲の通りであるが、このあと伊集院町青年有志による勇壮な伊集院太鼓の披露があつて開会式を終了した。

なお、祝電は次の三氏より寄せられた。
参議院議員農林水産委員長井上吉夫氏、参議院議員金丸三郎氏、電通九州支社長光安彦臣氏。

テープカット
開会式列席者は式終了後、伊集院町プラスバンドの先導で徒歩約10分の住宅祭正門前に移動、正午オープニングのテープカットを行い、31日間にわたる住宅祭の幕が切っておとされた。テープカットは次の六氏によって行われた。
建設省越智福夫氏、鹿児島県知



★伊集院町プラスバンドの先導で会場へ。



★開会式場 浅村会長あいさつ。

伊集院妙円寺団地 住宅祭要項

主催

財団法人住宅生産振興財団
南日本新聞社・南日本放送

後援

建設省・通商産業省・林野庁・鹿児島県・伊集院町・住宅金融公庫・鹿児島県住宅供給公社・鹿児島県婦人会連絡協議会・鹿児島県木材協同組合連合会・鹿児島県建築士会・鹿児島県建築協会・鹿児島県造園建設業協会

協賛

(財)日本建築センター・(財)住宅部品開発センター・(社)プレハブ建築協会・(社)日本ツーパーフォー協会・(株)電通

出展参加社

カクイ住宅株式会社
鹿児島県住宅供給公社
鹿児島県木材協同組合連合会
クボタハウス株式会社
殖産住宅相互株式会社
積水化学工業株式会社
積水ハウス株式会社

事鎌田要人氏、伊集院町長義輪三九馬氏。橋本南日本新聞社取締役福田南日本放送副社長、浅村財団会長。

ことあと、参会者はそれぞれ会場内の出展住宅、街並みづくりを見学し、午後一時から開かれるシンポジウムの会場「ゆすの里」体育館に向った。

シンポジウムと 関連事業

伊集院住宅祭の関連イベントである「街づくりに関するシンポジウム」は、9月12日午後一時より四時半まで住宅祭会場隣接の「ゆすの里体育館」で、約二百名の聴集をあつめて開催された。

講師並びにコーディネーター、内容の詳細は本誌冒頭に掲載したが、わが国では初めてと思われる街づくり、とくに街並みづくりに関するこのシンポジウムでは、様々な理念と経験の発表や問題提起がなされ、これからの街づくりに貴重なる示唆を与える意義深い三時間半であった。

南日本住宅講座

住宅祭記念行事の一つとして、

南日本新聞社主催で9月15日午前10時から南日本新聞会館大ホールで行われた。講師と講演テーマは次の通り。

「いいまちとは何だろう」

宮脇建築研究室主宰 宮脇檀氏

「住宅金融公庫55年度第3次融資について」

住宅金融公庫調査役 山口敏美氏

「伊集院妙円寺団地について」

県住宅供給公社常務理事 内木場勤氏

住宅需要者約二百名が熱心に耳を傾け、終了後バス四台をつらねて伊集院に向い、妙円寺住宅祭を見学した。

相談コーナーと 住宅設備機器フェア

総合案内所内に相談コーナーと団地分譲案内コーナーを設け一般住宅相談を受けるとともに、供給公社の係員が、分譲の相談にのり申込みの受付を行った。

また、住宅機器メーカー18社の協賛で「住宅設備機器フェア」が鹿児島市内60カ所で行われた。



★総合案内所相談コーナー



★テープカット

大成建設株式会社

太陽ハウス株式会社

大和ハウス工業株式会社

東芝住宅産業株式会社

ナショナル住宅建材株式会社

山形屋ミサワホーム株式会社

(50音順)

住宅祭テーマ

「つらなるみどり つながる心」

会場

住宅祭の会場は、鹿児島県日置郡伊集院町に、鹿児島県住宅供給公社が造成した妙円寺団地内、鹿児島本線伊集院駅より「ゆすの里」行きバスで約10分、鹿児島市街地より自家用車で約40分、「妙円寺まいり」で有名な徳重神社のすぐ近く、みどりの丘陵地に超大型の町づくりが進んでいるところ。

開発総面積152ヘクタール。ここに150戸(うちミニニュー方式70戸)の住宅が展示された。

住宅展示

モデル住宅展示ゾーン14棟と街並み展示ゾーン66棟に分かれ、街並み通りにはそれぞれ7種のシンボルツリーが植えられている。